

令和元年度

主要な施策の成果に関する説明書

四市複合事務組合



地方自治法第292条において準用する同法第233条第5項の規定により、令和元年度の本組合の決算に関し、主要な施策の成果に関する説明書を次のとおり提出する。

令和2年8月19日提出

四市複合事務組合管理者  
船橋市長 松 戸 徹



## 目 次

令和元年度決算の状況	1
主要な施策の概要及び成果	17
Ⅰ 特別養護老人ホーム三山園	18
Ⅱ 斎場事業	32



# 令和元年度決算の状況

区 分	予算現額	歳 入	収入率
令和元年度決算	円 5,880,356,960	円 5,807,874,914	% 98.8
平成30年度決算	5,521,366,000	5,503,782,383	99.7
比 較	358,990,960	304,092,531	—



歳 出	執行率	差 引	翌年度へ繰り 越すべき財源	実質収支額
円 5,686,108,677	% 96.7	円 121,766,237	円 0	円 121,766,237
4,678,073,724	84.7	825,708,659	619,614,960	206,093,699
1,008,034,953	—	△ 703,942,422	△ 619,614,960	△ 84,327,462

令和元年度歳入決算額

区 分	予 算 現 額			計
	当初予算額	補正予算額	前年度からの繰越財源	
1 サービス収入	506,563,000			506,563,000
2 分担金及び負担金	1,647,809,000			1,647,809,000
3 使用料及び手数料	152,695,000			152,695,000
4 財 産 収 入	7,000			7,000
5 寄 附 金	5,000			5,000
6 繰 入 金	24,865,000			24,865,000
7 繰 越 金	267,139,000		619,614,960	886,753,960
8 諸 収 入	5,459,000			5,459,000
9 組 合 債	2,656,200,000			2,656,200,000
合 計	5,260,742,000		619,614,960	5,880,356,960

調定額	収入済額	不納欠損額	収入未済額	予算に対する収入の割合	調定に対する収入の割合
円 494,586,308	円 494,264,248	円	円 322,060	% 97.6	% 99.9
1,647,809,000	1,647,809,000		0	100.0	100.0
155,009,322	155,009,322		0	101.5	100.0
1,277,776	1,277,776		0	18,253.9	100.0
0	0		0	0.0	—
23,490,000	23,490,000		0	94.5	100.0
825,708,659	825,708,659		0	93.1	100.0
4,115,909	4,115,909		0	75.4	100.0
2,656,200,000	2,656,200,000		0	100.0	100.0
5,808,196,974	5,807,874,914		322,060	98.8	100.0

令和元年度歳出決算額

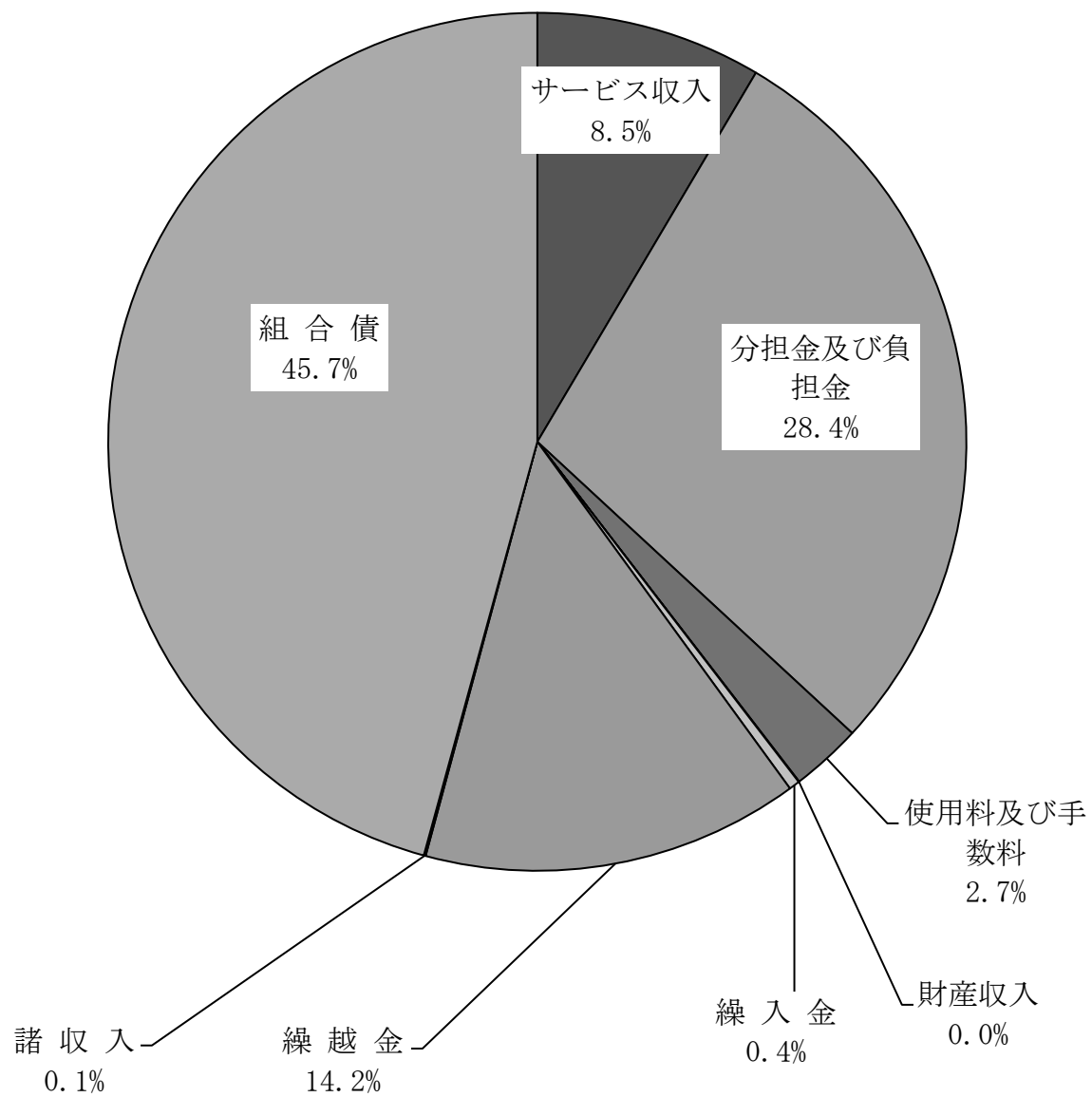
区 分	予 算 現 額			予 備 費
	当初予算額	補正予算額	前年度からの 繰越金	
議 会 費	円 2,858,000	円	円	円
総 務 費	213,526,000			
民 生 費	536,764,000			15,523,989
衛 生 費	4,247,691,000		619,614,960	
公 債 費	124,759,000			
予 備 費	135,144,000			△ 15,523,989
合 計	5,260,742,000		619,614,960	

※ 予算現額から翌年度繰越額を控除して算出した執行額

計	支出済額	翌年度 繰越額	不用額	執行率	参考※
	円	円	円	%	%
2,858,000	1,002,720		1,855,280	35.1	35.1
213,526,000	209,716,681		3,809,319	98.2	98.2
552,287,989	552,275,646		12,343	100.0	100.0
4,867,305,960	4,801,853,319		65,452,641	98.7	98.7
124,759,000	121,260,311		3,498,689	97.2	97.2
119,620,011	0		119,620,011	0.0	0.0
5,880,356,960	5,686,108,677	0	194,248,283	96.7	96.7

令和元年度歳入決算額対前年度比較(款別)

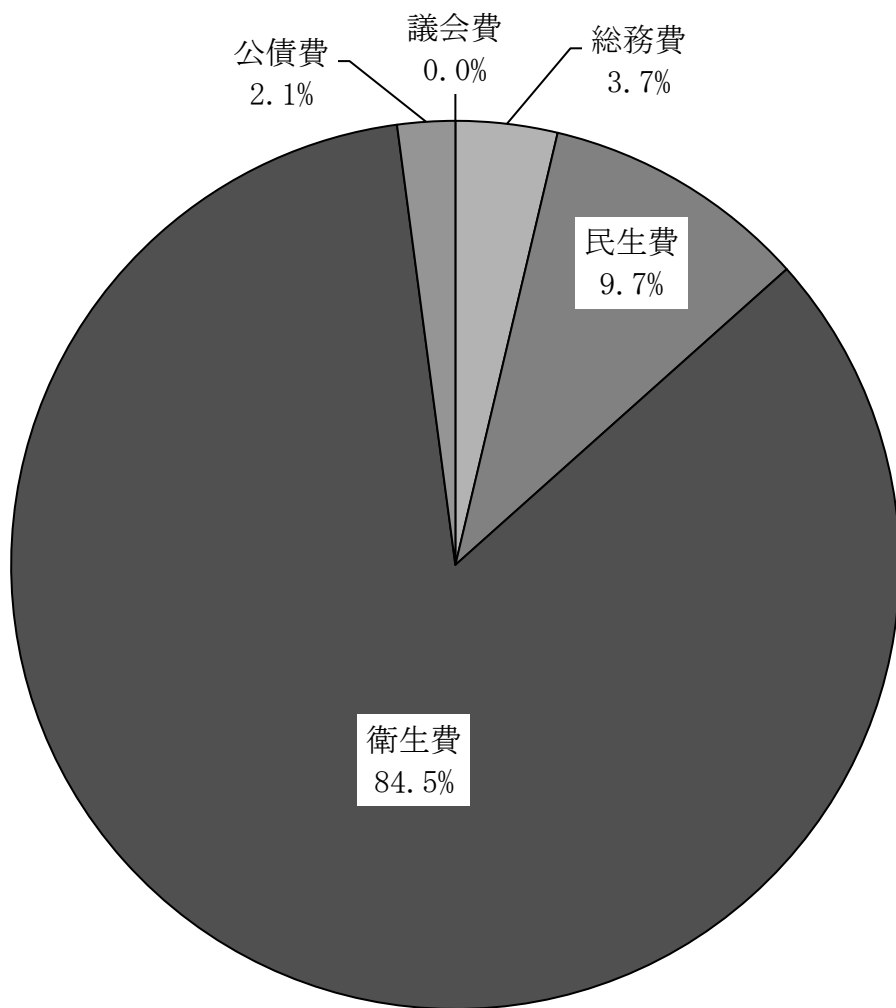
区分	令和元年度		平成30年度		比較	
	決算額	構成比	決算額	構成比	増減率	
1 サービス収入	円 494,264,248	% 8.5	円 492,933,243	% 9.0	円 1,331,005	% 0.3
2 分担金及び負担金	1,647,809,000	28.4	1,608,904,000	29.2	38,905,000	2.4
3 使用料及び手数料	155,009,322	2.7	122,689,996	2.2	32,319,326	26.3
4 財産収入	1,277,776	0.0	6,881	0.0	1,270,895	18,469.6
5 寄附金	0	0.0	0	0.0	0	—
6 繰入金	23,490,000	0.4	6,950,000	0.1	16,540,000	238.0
7 繰越金	825,708,659	14.2	152,996,226	2.8	672,712,433	439.7
8 諸収入	4,115,909	0.1	4,402,037	0.1	△ 286,128	△6.5
9 組合債	2,656,200,000	45.7	3,114,900,000	56.6	△ 458,700,000	△14.7
合計	5,807,874,914	100.0	5,503,782,383	100.0	304,092,531	5.5



令和元年度歳出決算額対前年度比較(款別)

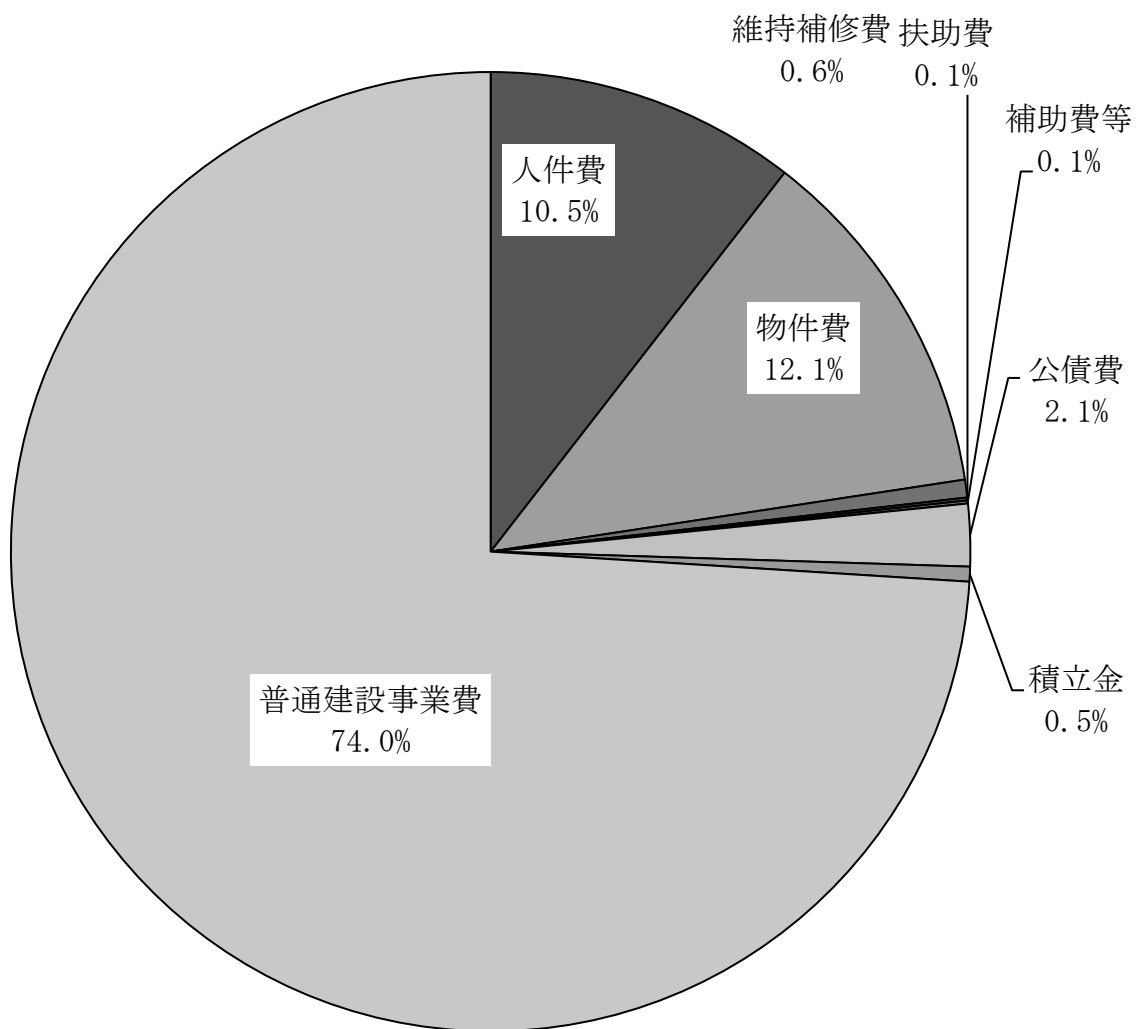
区分	令和元年度		平成30年度		比較	
	決算額	構成比	決算額	構成比		増減率
議会費	円 1,002,720	% 0.0	円 1,260,804	% 0.0	円 △ 258,084	% △20.5
総務費	209,716,681	3.7	197,963,449	4.2	11,753,232	5.9
民生費	552,275,646	9.7	494,276,395	10.6	57,999,251	11.7
衛生費	4,801,853,319	84.5	3,872,446,238	82.8	929,407,081	24.0
公債費	121,260,311	2.1	112,126,838	2.4	9,133,473	8.1
合計	5,686,108,677	100.0	4,678,073,724	100.0	1,008,034,953	21.5





令和元年度歳出決算額対前年度比較(性質別)

区分	令和元年度		平成30年度		比較	
	決算額	構成比	決算額	構成比		増減率
人件費	円 598,906,678	% 10.5	円 536,939,241	% 11.5	円 61,967,437	% 11.5
物件費	685,770,211	12.1	417,557,600	8.9	268,212,611	64.2
維持補修費	35,000,302	0.6	27,096,740	0.6	7,903,562	29.2
扶助費	4,100,000	0.1	3,620,000	0.1	480,000	13.3
補助費等	4,276,444	0.1	4,149,814	0.1	126,630	3.1
公債費	121,260,311	2.1	112,126,838	2.4	9,133,473	8.1
積立金	31,001,660	0.5	31,001,720	0.6	△60	0.0
普通建設事業費	4,205,792,071	74.0	3,545,581,771	75.8	660,210,300	18.6
合計	5,686,107,677	100.0	4,678,073,724	100.0	1,008,033,953	21.5



令和元年度地方債残高

区 分		平成30年度末 現 在 高
1 普 通 債	(1) 民 生	円 247,460,948
	(2) 衛 生	5,982,211,843
	合 計	6,229,672,791

地方債の借入別・利率別一覧

区 分		令和元年度末 現 在 高
民 生	財 政 融 資 資 金	円 51,207,539
	旧 郵 政 公 社 資 金	72,187,912
	地 方 公 共 団 体 金 融 機 構	49,956,623
	市 中 銀 行	2,500,000
	民 生 合 計	175,852,074
衛 生	財 政 融 資 資 金	0
	市 中 銀 行	8,610,000,000
	衛 生 合 計	8,610,000,000
総 合 計		8,785,852,074
構 成 比(%)		100.0

令和元年度 借入額	令和元年度償還額		令和元年度末 現在高
	元 金	利 子	
円 0	円 71,608,874	円 2,686,719	円 175,852,074
2,656,200,000	28,411,843	18,552,875	8,610,000,000
2,656,200,000	100,020,717	21,239,594	8,785,852,074

利 率					
年1.0%以下	年1.0%超 2.0%以下	年2.0%超 3.0%以下	年3.0%超 4.0%以下	年4.0%超 5.0%以下	年5.0%超
円 32,578,723	円 18,628,816	円 0	円 0	円 0	円 0
33,597,389	38,590,523	0	0	0	0
18,635,813	31,320,810	0	0	0	0
0	2,500,000	0	0	0	0
84,811,925	91,040,149	0	0	0	0
0	0	0	0	0	0
8,610,000,000	0	0	0	0	0
8,610,000,000	0	0	0	0	0
8,694,811,925	91,040,149	0	0	0	0
99.0	1.0	0.0	0.0	0.0	0.0



## 主要な施策の概要及び成果

## I 特別養護老人ホーム三山園

特別養護老人ホーム三山園は、老人福祉法の基本的理念並びに介護保険法の趣旨に基づき、介護老人福祉施設（特養）、短期入所生活介護（ショートステイ）及び認知症対応型通所介護（認知症対応型デイサービス）の業務をもって、介護サービスの提供に努めました。

介護老人福祉施設においては、要介護状態にある三山園入所者が健全で安らぎのある日常生活を営める環境づくりを基本とし、個人の状態に応じた介護及び機能訓練を行い機能の維持に努めると共に、入所者の意思及び人格を尊重し、常に入所者の立場に立った施設介護サービスの提供に努めました。

短期入所生活介護においては、重度の認知症の方を積極的に受け入れ、利用者が可能な限り居宅において、その有する能力に応じ自立した日常生活を営むことができるよう介護及び機能訓練を行い、心身の機能の維持及び向上に努めると共に、その家族の身体的及び精神的負担の軽減を図るサービスの提供に努めました。

認知症対応型通所介護においては、認知症専用施設としての介護及び機能訓練を行い、心身の機能の維持及び向上に努めると共に、その家族の身体的及び精神的負担の軽減を図るサービスの提供に努めました。

また、配膳室に空調設備を増設し、作業環境の向上を図るとともに、温冷配膳車を買替え、食事提供サービスの向上に努めました。



1 介護老人福祉施設事業

(1) 要介護状況別入所状況

(人)

区分	船橋市			習志野市			八千代市			鎌ヶ谷市			合 計			前 年 度			
	男	女	計	男	女	計	男	女	計	男	女	計	男	女	計	男	女	計	
要介護 1	1	0	1	0	0	0	0	0	0	0	1	1	1	1	1	2	0	1	1
要介護 2	0	0	0	1	0	1	1	0	1	1	0	1	3	0	3	4	0	4	4
要介護 3	1	5	6	1	1	2	4	3	7	3	0	3	9	9	18	11	9	20	
要介護 4	6	16	22	3	5	8	2	4	6	0	3	3	11	28	39	11	30	41	
要介護 5	7	9	16	0	4	4	2	4	6	2	4	6	11	21	32	11	23	34	
合 計	15	30	45	5	10	15	9	11	20	6	8	14	35	59	94	37	63	100	

(令和2年3月31日現在)

※参 考

要介護 1

- ・身だしなみや居室の清掃等の身の回りのことに何らかの介助を必要とする。
- ・立ち上がりや片足での立位保持等の複雑な動作に何らかの支える必要とする。
- ・歩行や両足での立位保持等の移動の動作に何らかの支えを必要とすることがある。
- ・排せつや食事はほとんど自分ひとりで行える。
- ・問題行動や理解の低下が見られることがある。

- ・立ち上がりや片足での立位保持等の複雑な動作が自分ひとりで行えない。
- ・歩行や両足での立位保持等の移動の動作が自分でできないことがある。
- ・排せつが自分ひとりで行えない。
- ・幾つかの問題行動や理解の低下が見られることがある。

要介護 2

- ・身だしなみや居室の清掃等の身の回りのことの全般に何らかの介助を必要とする。
- ・立ち上がりや片足での立位保持等の複雑な動作に何らかの支えを必要とする。
- ・排せつや食事に何らかの介助を必要とすることがある。
- ・問題行動や理解の低下が見られることがある。

要介護 4

- ・身だしなみや居室の清掃等の身の回りのことがほとんどできない。
- ・立ち上がりや片足での立位保持等の複雑な動作がほとんどできない。
- ・歩行や両足での立位保持等の移動の動作が自分ひとりで行えない。
- ・排せつがほとんどできない。

要介護 3

- ・身だしなみや居室の清掃等の身の回りのことが自分ひとりで行えない。

要介護 5

- ・多くの問題行動や全般的な理解の低下が見られることがある。
- ・身だしなみや居室の清掃等の身の回りのことがほとんどできない。
- ・立ち上がりや片足での立位保持等の複雑な動作がほとんどできない。
- ・歩行や両足での立位保持等の移動の動作がほとんどできない。
- ・排せつや食事がほとんどできない。

## (2) 要介護度別入所状況

区 分		船 橋 市			習 志 野 市		
		男	女	計	男	女	計
要介護 1	利用者数	6	0	6	0	0	0
	延人数(A)	182	0	182	0	0	0
	入院等(B)	7	0	7	0	0	0
	A - B	175	0	175	0	0	0
要介護 2	利用者数	0	0	0	12	0	12
	延人数(A)	0	0	0	366	0	366
	入院等(B)	0	0	0	0	0	0
	A - B	0	0	0	366	0	366
要介護 3	利用者数	24	63	87	12	12	24
	延人数(A)	732	1,924	2,656	366	366	732
	入院等(B)	71	0	71	0	0	0
	A - B	661	1,924	2,585	366	366	732
要介護 4	利用者数	67	180	247	36	59	95
	延人数(A)	2,040	5,459	7,499	1,098	1,808	2,906
	入院等(B)	47	108	155	11	46	57
	A - B	1,993	5,351	7,344	1,087	1,762	2,849
要介護 5	利用者数	81	125	206	11	70	81
	延人数(A)	2,497	3,857	6,354	361	2,139	2,500
	入院等(B)	147	133	280	44	65	109
	A - B	2,350	3,724	6,074	317	2,074	2,391
合 計	利用者数	178	368	546	71	141	212
	延人数(A)	5,451	11,240	16,691	2,191	4,313	6,504
	入院等(B)	272	241	513	55	111	166
	A - B	5,179	10,999	16,178	2,136	4,202	6,338

※ 1日平均97.7人利用（延人数 35,746人÷営業日数 366日）

利用率97.7%

(人)

八千代市			鎌ヶ谷市			合 計			前 年 度		
男	女	計	男	女	計	男	女	計	男	女	計
0	0	0	0	12	12	6	12	18	3	12	15
0	0	0	0	366	366	182	366	548	91	365	456
0	0	0	0	0	0	7	0	7	0	0	0
0	0	0	0	366	366	175	366	541	91	365	456
18	0	18	12	0	12	42	0	42	49	0	49
549	0	549	366	0	366	1,281	0	1,281	1,490	0	1,490
0	0	0	0	0	0	0	0	0	19	0	19
549	0	549	366	0	366	1,281	0	1,281	1,471	0	1,471
47	30	77	32	0	32	115	105	220	127	114	241
1,434	907	2,341	961	0	961	3,493	3,197	6,690	3,818	3,362	7,180
29	46	75	14	0	14	114	46	160	116	42	158
1,405	861	2,266	947	0	947	3,379	3,151	6,530	3,702	3,320	7,022
24	57	81	18	37	55	145	333	478	150	358	508
732	1,742	2,474	583	1,128	1,711	4,453	10,137	14,590	4,586	10,903	15,489
0	75	75	85	0	85	143	229	372	152	345	497
732	1,667	2,399	498	1,128	1,626	4,310	9,908	14,218	4,434	10,558	14,992
19	41	60	25	39	64	136	275	411	85	278	363
579	1,250	1,829	789	1,165	1,954	4,226	8,411	12,637	2,519	8,581	11,100
6	11	17	54	9	63	251	218	469	47	246	293
573	1,239	1,812	735	1,156	1,891	3,975	8,193	12,168	2,472	8,335	10,807
108	128	236	87	88	175	444	725	1,169	414	762	1,176
3,294	3,899	7,193	2,699	2,659	5,358	13,635	22,111	35,746	12,504	23,211	35,715
35	132	167	153	9	162	515	493	1,008	334	633	967
3,259	3,767	7,026	2,546	2,650	5,196	13,120	21,618	34,738	12,170	22,578	34,748

## (3) 月別入退所状況

区分		4月	5月	6月	7月	8月	9月
入所者数		1	2	1	0	0	1
退所者数		2	0	4	1	0	0
内訳	死亡	1	0	2	1	0	0
	入院中死亡	1	0	1	0	0	0
	入院	0	0	0	0	0	0
	自宅介護	0	0	1	0	0	0
月末在所者数		99(2)	101(2)	98(1)	97(1)	97(1)	98(1)

※ ( )は措置者の内書き

## (4) 食事状況

区分		主食		合計
区分		男	女	合計
米飯		13	11	24
軟飯		0	4	4
全粥		13	24	37
粥ゼリ一		7	13	20
計		33	52	85

(人)

区分	男	女	合計
経管栄養	2	7	9

## (5) 固定主疾病状況

区分	男	女	計
脳梗塞後遺症	2	8	10
脳出血後遺症	4	4	8
脳神経系異常	3	2	5
心疾患	2	3	5
高血圧症	0	4	4
消化器疾患	0	1	1
糖尿病	5	3	8
脊柱・脊髄疾患	1	0	1
呼吸器疾患	0	1	1
骨折後遺症	0	2	2

(人)

10月	11月	12月	1月	2月	3月	合 計	前年度
1	2	1	0	1	2	12	34
1	3	1	0	2	4	18	32
0	2	1	0	1	2	10	19
0	0	0	0	1	0	3	8
1	1	0	0	0	2	4	5
0	0	0	0	0	0	1	0
98(2)	97(2)	97(2)	97(2)	96(2)	94(2)		

(人)

副 食			
区 分	男	女	合 計
並 食	9	8	17
き ざ み 食	5	9	14
超 き ざ み 食	13	21	34
ミ キ サ ー 食	6	14	20
計	33	52	85

(令和2年3月31日現在)

(人)

区 分	男	女	計
アルツハイマー型認知症	10	16	26
認 知 症	3	6	9
全身性エリテマトーデス	0	1	1
精 神 疾 患	1	2	3
ホルモン・代謝異常	0	1	1
癌	1	2	3
混 合 型 認 知 症	2	2	4
リ ウ マ チ	1	1	2
合 計	35	59	94

(令和2年3月31日現在)

## (6) 月別治療状況

区 分	4月	5月	6月	7月	8月
投 薬	97	97	98	95	94
注射・血糖検査 (インシュリンを含む)	0	0	0	0	0
酸素吸入	0	0	0	0	0
褥瘡処置	2	3	1	1	2
外科的処置	12	11	26	12	19
軟膏塗布・湿布貼用	18	15	23	26	27
ニトロダーム等貼用	4	4	4	3	3
点眼・点耳	6	5	5	5	5
浣腸等	25	20	27	15	17
経管栄養	9	9	9	9	9
チューブ管理 (洗浄・交換)	6	6	6	6	6
吸引	3	2	1	3	2
ス ト マ	1	2	2	2	2

## (7) 機能訓練状況

## ①訓練場所適応者数

(人)

区 分	入所者	訓練適応者	訓練場所	
			訓練室	ベッドサイド
人 数	94	82	57	25

(令和2年3月31日現在)

## ②訓練方法

(人)

区 分	人 数	
物 理 療 法	温 熱 療 法	10
	水 治 療 法	0
	そ の 他	0
作 業 療 法	22	
身 体 機 能 訓 練	運 動 療 法	82
日 常 生 活 活 動 基 本 動 作 訓 練	起 居 動 作	1
	座 位 訓 練	13
	起 立 訓 練	32
	歩 行 訓 練	20
	車 椅子 離 床 訓 練	1

(令和2年3月31日現在)

(人)

9月	10月	11月	12月	1月	2月	3月
95	96	97	96	95	96	96
0	0	76	0	0	2	0
0	0	0	0	0	0	2
3	4	6	5	3	1	1
15	13	14	12	9	8	6
26	29	26	19	27	30	27
3	3	3	4	4	4	4
3	4	6	5	6	6	7
19	17	19	21	24	16	20
9	9	9	9	9	9	9
6	6	8	8	9	7	7
2	2	1	2	4	6	4
2	2	2	2	2	2	2

(8) 行事实施状況

区 分	行 事 項 目
4 月	園内散歩(花見)
5 月	園芸(花植え)
6 月	衣類販売・音楽コンサート
7 月	七夕飾り・七夕の会・納涼祭
8 月	かき氷作り
9 月	敬老の日記念式典
10 月	カラオケ大会
11 月	映画会
12 月	衣類販売・餅つき大会・クリスマス会
1 月	正月遊び・鏡開き・映画会
2 月	おやつレク・豆まき
3 月	寿司パーティー

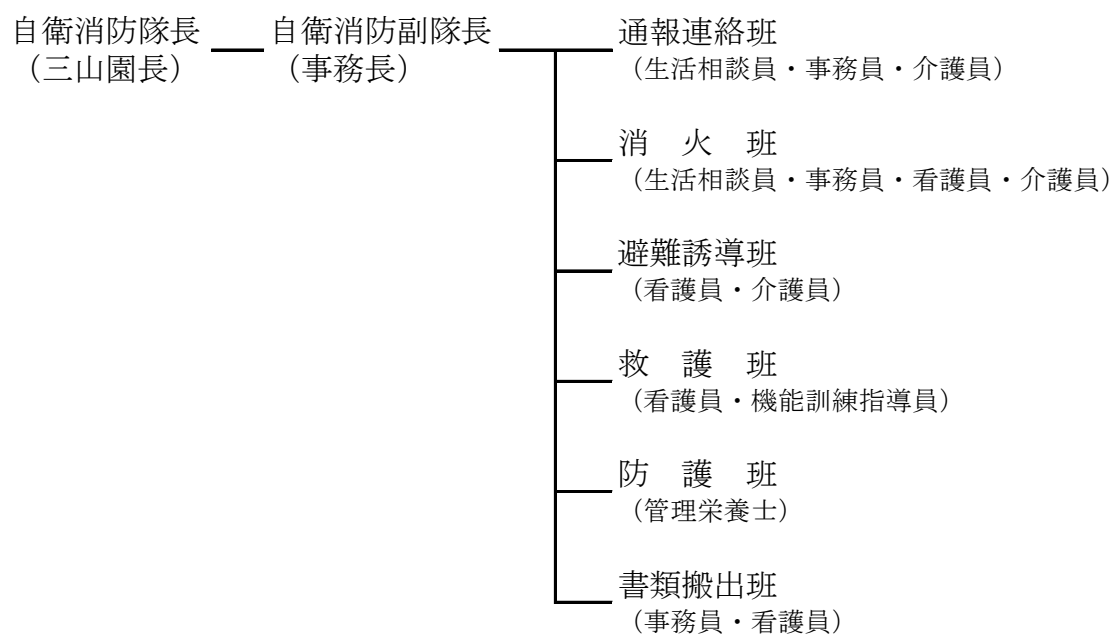


(9) 防災訓練の状況

① 訓練の実施内容

区 分	訓 練 内 容	実施状況
総合訓練	消火・通報及び避難誘導等を連携して行う訓練	7月11日
		10月31日
		3月12日

② 訓練の編成内容



## 2 短期入所生活介護事業

### (1) 要介護度別利用状況

区 分		船 橋 市			習 志 野 市			八 千 代 市		
		男	女	計	男	女	計	男	女	計
要介護1	利用者数	4	8	12	16	19	35	0	0	0
	延人数	17	34	51	43	153	196	0	0	0
要介護2	利用者数	37	27	64	17	35	52	0	0	0
	延人数	346	277	623	114	217	331	0	0	0
要介護3	利用者数	43	101	144	25	34	59	0	0	0
	延人数	352	1,621	1,973	157	468	625	0	0	0
要介護4	利用者数	29	39	68	8	30	38	0	2	2
	延人数	430	744	1,174	50	498	548	0	5	5
要介護5	利用者数	10	17	27	20	15	35	0	0	0
	延人数	61	66	127	187	130	317	0	0	0
合 計	利用者数	123	192	315	86	133	219	0	2	2
	延人数	1,206	2,742	3,948	551	1,466	2,017	0	5	5

※1日平均16.7人利用(延人数 6,112人÷営業日数 366日) 利用率83.5%

### (2) 月別治療状況

区 分	4月	5月	6月	7月	8月
投 薬	43	50	49	51	45
注射・血糖検査 (インシュリンを含む)	0	0	1	1	1
酸素吸入	0	0	0	0	0
褥瘡処置	0	0	0	0	0
外科的処置	3	4	3	5	3
軟膏塗布・シップ貼用	15	19	21	21	24
ニトロダーム等貼用	2	2	2	2	2
点眼・点耳	8	7	8	7	7
浣腸等	2	1	2	1	2
チューブ管理 (洗浄・交換)	3	3	3	3	3
吸引	1	0	0	0	0
ストマ	0	1	1	1	0

(人)

鎌ヶ谷市			その他			合計			前年度		
男	女	計	男	女	計	男	女	計	男	女	計
0	0	0	0	0	0	20	27	47	2	37	39
0	0	0	0	0	0	60	187	247	31	274	305
0	0	0	1	1	2	55	63	118	71	47	118
0	0	0	25	3	28	485	497	982	454	362	816
0	0	0	1	0	1	69	135	204	72	117	189
0	0	0	3	0	3	512	2,089	2,601	740	1,667	2,407
0	0	0	0	7	7	37	78	115	36	80	116
0	0	0	0	111	111	480	1,358	1,838	440	1,406	1,846
0	0	0	0	0	0	30	32	62	36	34	70
0	0	0	0	0	0	248	196	444	437	416	853
0	0	0	2	8	10	211	335	546	217	315	532
0	0	0	28	114	142	1,785	4,327	6,112	2,102	4,125	6,227

(人)

9月	10月	11月	12月	1月	2月	3月
42	42	45	42	43	47	43
0	0	1	0	0	0	0
0	0	0	0	0	0	0
0	0	0	0	0	0	0
4	3	3	3	5	1	0
23	22	19	17	19	19	18
2	2	2	2	2	3	2
6	4	7	6	8	6	10
3	2	1	2	1	2	1
3	3	3	2	3	2	2
1	2	0	0	0	1	0
1	3	3	3	2	3	1

3 認知症対応型通所介護事業  
要介護度別入所状況

区 分		船 橋 市			習 志 野 市		
		男	女	計	男	女	計
要介護 1	利用者数	12	1	13	23	11	34
	延人数	104	3	107	239	88	327
要介護 2	利用者数	18	24	42	0	0	0
	延人数	99	228	327	0	0	0
要介護 3	利用者数	22	52	74	18	0	18
	延人数	126	484	610	288	0	288
要介護 4	利用者数	8	25	33	1	24	25
	延人数	29	218	247	4	250	254
要介護 5	利用者数	27	24	51	9	0	9
	延人数	151	196	347	23	0	23
合 計	利用者数	87	126	213	51	35	86
	延人数	509	1,129	1,638	554	338	892

※ 1日平均10.5人利用(延人数 2,530人÷営業日数 240日) 利用率87.8%

(人)

八千代市			鎌ヶ谷市			合 計			前 年 度		
男	女	計	男	女	計	男	女	計	男	女	計
0	0	0	0	0	0	35	12	47	21	2	23
0	0	0	0	0	0	343	91	434	145	5	150
0	0	0	0	0	0	18	24	42	27	41	68
0	0	0	0	0	0	99	228	327	212	406	618
0	0	0	0	0	0	40	52	92	32	60	92
0	0	0	0	0	0	414	484	898	382	509	891
0	0	0	0	0	0	9	49	58	5	45	50
0	0	0	0	0	0	33	468	501	32	500	532
0	0	0	0	0	0	36	24	60	41	23	64
0	0	0	0	0	0	174	196	370	230	199	429
0	0	0	0	0	0	138	161	299	126	171	297
0	0	0	0	0	0	1,063	1,467	2,530	1,001	1,619	2,620

## II 斎場事業

長年取り組んできた第2斎場整備事業が完了し、令和元年10月に「しおかぜホール茜浜」が供用を開始いたしました。組合で管理する斎場は、馬込斎場としおかぜホール茜浜の2施設となり、墓地、埋葬等に関する法律に基づく火葬業務に併せて式場業務及び霊柩自動車運送業務を行い、公衆衛生及び公共福祉に努めました。

### 1 利用状況

(件)

区 分		船 橋 市	習志野市	八千代市	鎌ヶ谷市	住民以外	合 計	前 年 度	
火 葬 墓	馬 込	15歳以上	4,811	874	1,327	1,008	188	8,208	9,202
		15歳未満	16	4	6	3	4	33	34
		死 胎	96	13	26	12	26	173	197
		改 葬	6	0	4	1	0	11	10
		小計	4,929	891	1,363	1,024	218	8,425	9,443
	茜 浜	15歳以上	409	514	358	14	31	1,326	—
		15歳未満	3	1	1	0	0	5	—
		死 胎	0	2	0	0	0	2	—
		改 葬	0	0	0	0	0	0	—
		小計	412	517	359	14	31	1,333	—
合 計	15歳以上	5,220	1,388	1,685	1,022	219	9,534	9,202	
	15歳未満	19	5	7	3	4	38	34	
	死 胎	96	15	26	12	26	175	197	
	改 葬	6	0	4	1	0	11	10	
	合計	5,341	1,408	1,722	1,038	249	9,758	9,443	

※ 住民以外の火葬： 千葉市（56件）、東京都（54件）、市川市（30件）、白井市（16件）、松戸市（12件）、柏市（10件）、佐倉市（4件）、その他（67件）

(件)

区 分		船 橋 市	習志野市	八千代市	鎌ヶ谷市	住民以外	合 計	前 年 度	
霊 柩 車	馬 込	バン型	276	65	79	172	24	616	751
		リボックス型	44	11	4	15	0	74	172
		小計	320	76	83	187	24	690	923
	茜 浜	バン型	12	28	15	0	0	55	—
		リボックス型	3	0	1	0	0	4	—
		小計	15	28	16	0	0	59	—
	合 計	バン型	288	93	94	172	24	671	751
		リボックス型	47	11	5	15	0	78	172
		合計	335	104	99	187	24	749	923
式 場	馬 込	670	128	68	221	1	1,088	1,126	
	茜 浜	45	106	21	2	0	174	—	
	合 計	715	234	89	223	1	1,262	1,126	
祭 壇	馬 込	428	74	48	169	0	719	735	
	茜 浜	27	69	17	2	0	115	—	
	合 計	455	143	65	171	0	834	735	
無 料 控 室	馬 込	4,657	847	1,292	934	0	7,730	8,758	
	茜 浜	455	615	373	16	0	1,459	—	
	合 計	5,112	1,462	1,665	950	0	9,189	8,758	
有 料 控 室	馬 込	755	106	77	323	157	1,418	1,549	
	茜 浜	4	5	6	0	27	42	—	
	合 計	759	111	83	323	184	1,460	1,549	
遺 体 保 管 室	馬 込	854	183	96	194	15	1,342	1,494	
	茜 浜	37	90	14	1	0	142	—	
	合 計	891	273	110	195	15	1,484	1,494	

※霊柩車の前年度合計には、平成30年度をもって廃止した宮型霊柩車の件数を含んでおりません。

## 2 式場利用形態の状況

(件)

区 分		船 橋 市	習志野市	八千代市	鎌ヶ谷市	住民以外	合 計	前 年 度
馬 込	通夜・告別式	403	67	36	153	1	660	752
	告 別 式	264	61	32	67	0	424	372
	法 事	3	0	0	1	0	4	2
	小 計	670	128	68	221	1	1,088	1,126
茜 浜	通夜・告別式	22	59	12	0	0	93	—
	告 別 式	23	47	9	2	0	81	—
	法 事	0	0	0	0	0	0	—
	小 計	45	106	21	2	0	174	—
合 計	通夜・告別式	425	126	48	153	1	753	752
	告 別 式	287	108	41	69	0	505	372
	法 事	3	0	0	1	0	4	2
	小 計	715	234	89	223	1	1,262	1,126



○しおかぜホール茜浜の概要について

建設地	習志野市茜浜3丁目7番6号
供用開始	令和元年10月8日
敷地	25,000㎡
建物	鉄筋コンクリート造一部鉄骨造 2階建 延床面積 9,947.75㎡
施設概要	火葬炉15基(当初12基)、告別室・収骨室 各5室、 待合室15室、式場4室、遺体保管室12室

事業費(令和元年度分)

	契約金額(税込)	当該年度支払額(税込)
工事請負費	8,069,290,200 円	4,104,454,200 円
(内訳)		
新築工事費	7,922,372,400 円	3,996,416,400 円
周辺整備工事費	146,917,800 円	108,037,800 円